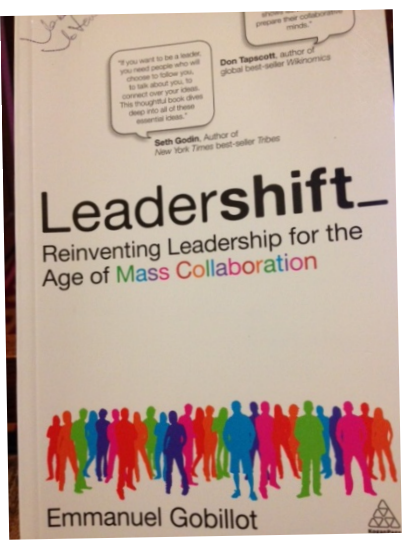
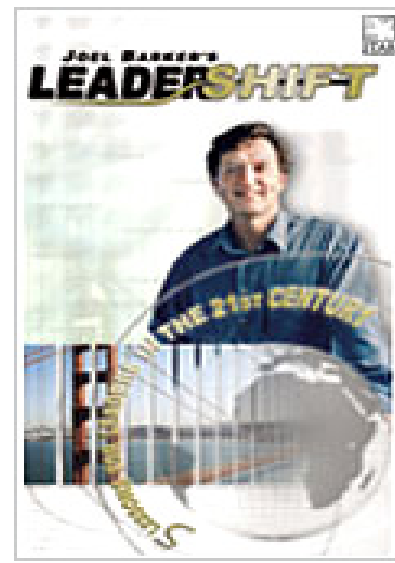


# RUC = Reconciliation with Understanding Communication



โรงเรียนพัฒนาผู้นำ  
และสร้างสันติธรรม รักสกุล  
RUC School of Leadership and Just Peace Development



## LEADERSHIFT v/s LEADERSHIP ผู้นำ นำการเปลี่ยนแปลง

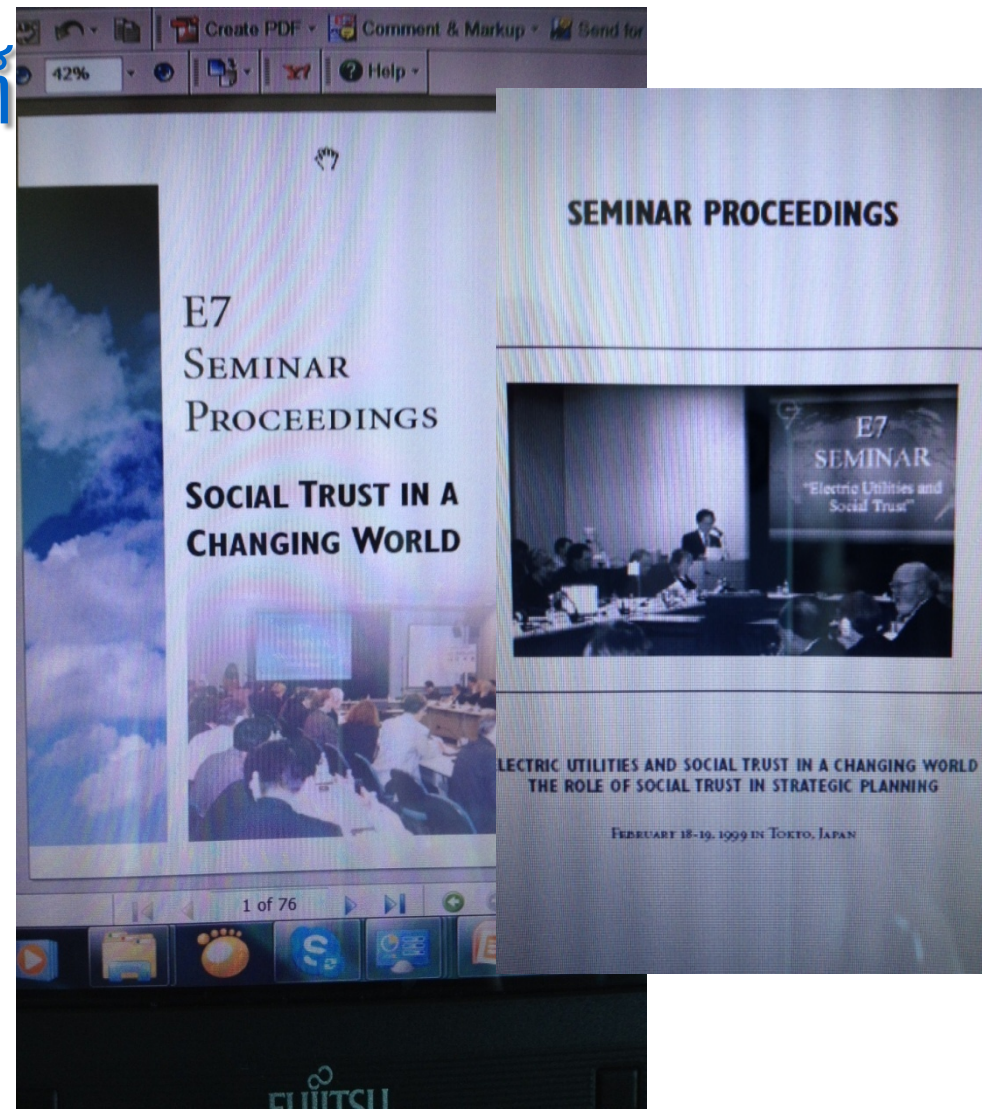
ที่ตั้งของโรงเรียน :  
99/27 ถนนมิตรภาพ ตำบลในเมือง  
อำเภอเมือง จังหวัดขอนแก่น 40000

เบอร์โทรศัพท์ติดต่อ : 043-242611  
อีเมล : rucschool@gmail.com  
website : www.rucschool.com

JUST PEACE = Justice + Peace: สันติธรรม = สันติภาพ + ยุติธรรม

# แนวทางออกของการหาสถานที่ตั้งเสาส่งสัญญาณ โทรศัพท์ อย่างสมานฉันท์

- เสาส่งสัญญาณโทรศัพท์
- การหาสถานที่ตั้ง
- แนวทางออก
- อย่างสมานฉันท์



NIMBY

NIMBY

นอกรั้วบ้าน

(Not In My Back Yard)

ไม่อยู่ใกล้บ้าน

*PIMFY* = Please In My  
Front Yard

ช-มอนบก = เชิญมาอยู่หน้าบ้านกู

**RISK**

**ความเสี่ยง**

**V/S**

**ความไม่เสี่ยง**

# การเพิ่มการรับรู้ของความเสี่ยง (Creighton<sup>6</sup>)

รู้สึกว่ามีความเสี่ยงน้อย

รู้สึกว่ามีความเสี่ยงสูงกว่า

ถ้า ด้วยความสมัครใจ

มีความคุ้นเคย

ควบคุมได้

ยุติธรรม

ไม่น่าจดจำ

ไม่น่ากลัว

ตรวจสอบได้

การลดผลกระทบส่วนบุคคลเป็นไปได้  
ไม่ได้

ถ้า ไม่รู้ตัว

ไม่คุ้นเคย

ควบคุมไม่ได้

ไม่ยุติธรรม

เป็นที่จดจำกันได้

มีความน่ากลัว

ตรวจสอบไม่ได้

การลดผลกระทบส่วนบุคคลเป็นไปได้

เจมส์ เครย์ตัน เขียน วันชัย วัฒนศัพท์ แปล จากคู่มือ การมีส่วนร่วมของประชาชน ใน การตัดสินใจของชุมชน



# การหาที่ตั้งโครงการ

มีอะไรผิดหรือ- การปรึกษาหารือ : น้อยไป ซ้ำไป

- การเลือกที่ตั้ง : เกณฑ์การหาที่ตั้งไม่ดูถึง “ค่านิยม” ของประชาชน
- ประชาชนต้องการ กำกับดูแล อะไรก็ตามที่ เกิดขึ้นในชุมชนของเขา (ปัจจุบันควบคุมโดย เจ้าของโครงการและผู้มีอำนาจ)
- ขาด ทุน สนับสนุนในการมีส่วนร่วม
- ขาด “ความไว้วางใจ” (Trust)
- ขาด “นโยบาย” ที่จะจัดการกับของเสียที่ ชัดเจน



# การหาที่ตั้งโครงการ

มีอะไรที่ควรจะทำให้ถูกต้อง - สร้าง ความเข้มแข็งของชุมชน

- ให้ชุมชนมีส่วนร่วมใน การตัดสินใจ
- ให้เลือก กลุ่มอิสระ แทน เจ้าของโครงการ  
เพื่อ กำกับดูแลและกระบวนการ
- ใช้วิธีสร้างความร่วมมือ / การเป็นหุ้นส่วน  
ในการทำงาน
- สร้าง ความไว้วางใจ (Trust) โดยร่วมมือกัน  
พิจารณาจากข้อเท็จจริง

# FROM CONFLICT TO COOPERATION IN FACILITY SITING



จากความขัดแย้งสู่ความร่วมมือ

ในการจัดหาสถานที่ตั้ง

สถานบำบัดกากของเสีย

**ต้องเน้น การแก้ปัญหาความขัดแย้งในการ  
กำหนดสถานบ้ำบัด**

**EMPHASIS IN RESOLVING SITING CONFLICTS**

**ต้องให้สาธารณชนให้การยอมรับ**

**GAIN PUBLIC ACCEPTANCE**

**ปัจจัยที่มองข้าม**

**OVERLOOKED FACTOR**

**ตระหนักถึงกระบวนการการตัดสินใจที่ถูกต้องและ**

**ชอบธรรม PERCEIVED LEGITIMACY OF THE DECISION  
MAKING PROCESS**

ความขัดแย้งบางประการ อาจหลีกเลี่ยงไม่ได้

SOME CONFLICT IS INEVITABLE

การหาที่ตั้งสถานบำบัดของเสียเป็น “ปัญหาทางสังคม” ไม่ใช่ “ปัญหาทางเทคนิค”

THE FACILITY SITING PROBLEM IS NOT “TECHNICAL” - IT IS “SOCIAL”

ปัญหาไม่ได้อยู่ที่ “เทคโนโลยี”

THE PROBLEM IS NOT A MATTER OF TECHNOLOGY

ปัญหาอยู่ที่ “กระบวนการ”

THE PROBLEM IS A MATTER OF PROCESS

# หัวใจสำคัญของเรื่อง : KEY ISSUES

การกระจายหรือเฉลี่ย ผลกระทบ ผลได้  
ผลเสีย ที่ไม่เท่าเทียมกัน

**INEQUITY IN DISTRIBUTION OF IMPACTS/COSTS AND BENEFITS**

ความกลัวใน “ความเสี่ยงอันตราย”

**PERCEIVED RISKS**

ความรู้สึกสูญเสียการควบคุม

**FEELINGS OF LOSS OF CONTROL**

ปราศจากความไว้วางใจ      **LACK OF TRUST**

มุมมองที่สำคัญของสาธารณชนซึ่งเป็นหัวใจ  
สำคัญในกระบวนการการหาที่ตั้งที่เป็นที่ยอมรับ

**PUBLIC'S VIEWS OF KEY ELEMENTS OF AN ACCEPTABLE SITING  
PROCESS**

ให้อำนาจชุมชนตัดสินใจที่จะยอมรับให้มีสถาน  
บำบัดหรือไม่

**GIVE COMMUNITY POWER TO DECIDE WHETHER TO ACCEPT  
THE FACILITY**

ชุมชนควรมีส่วนร่วมอย่างสำคัญในการวางแผน

และการจัดการสถานบำบัด **COMMUNITY SHOULD BE  
ACTIVE IN FACILITY PLANNING AND MANAGEMENT**

เลือกกลุ่มเป็นกลางรับผิดชอบในการ  
กำหนด โดยปราศจากฝ่ายสนับสนุนชุมชน

**REMOVE 'PROPONENT' AND MAKE INDEPENDENT GROUP  
RESPONSIBLE FOR SITING**

กระบวนการควรเป็นลักษณะร่วมมือกัน

**PROCESS SHOULD BE COLLABORATIVE**

ร่วมมือกันหาข้อเท็จจริงและการแปลผล

**JOINT FACT FINDING AND INTERPRETATION**

ให้ทุนสนับสนุนการมีส่วนร่วมของชุมชน

**FUND COMMUNITY PARTICIPATION**

จ่ายค่าทดแทนให้กับผู้ได้รับผลกระทบ

**COMPENSATE THOSE ADVERSELY AFFECTED**

กำหนดผลประโยชน์ที่เหมาะสมให้กับชุมชน

**PROVIDE COMMUNITY WITH NET BENEFIT**

มุมมองที่สำคัญของสาธารณชนต่อกระบวนการจัดหา  
ที่ตั้งสถานบำบัดโดยกระบวนการเดิม ๆ **PUBLIC'S VIEWS**

**OF KEY PROBLEMS WITH CONVENTIONAL FACILITY SITING**

การปรึกษาหารือมีน้อยมาก หรือสายไปแล้ว

**CONSULTATION TOO LITTLE, TOO LATE**



หลักเกณฑ์ในการเลือกสถานที่ตั้งไม่ได้มอง

คุณค่าต่อชุมชน **SITE SELECTION CRITERIA DO NOT REFLECT  
COMMUNITY VALUES**

การตัดสินใจอยู่ในความควบคุมของฝ่าย

สนับสนุนและผู้วางกฎเกณฑ์ **CONTROL OF DECISION  
MAKING IN HANDS OF PROPONENT AND REGULATORS**

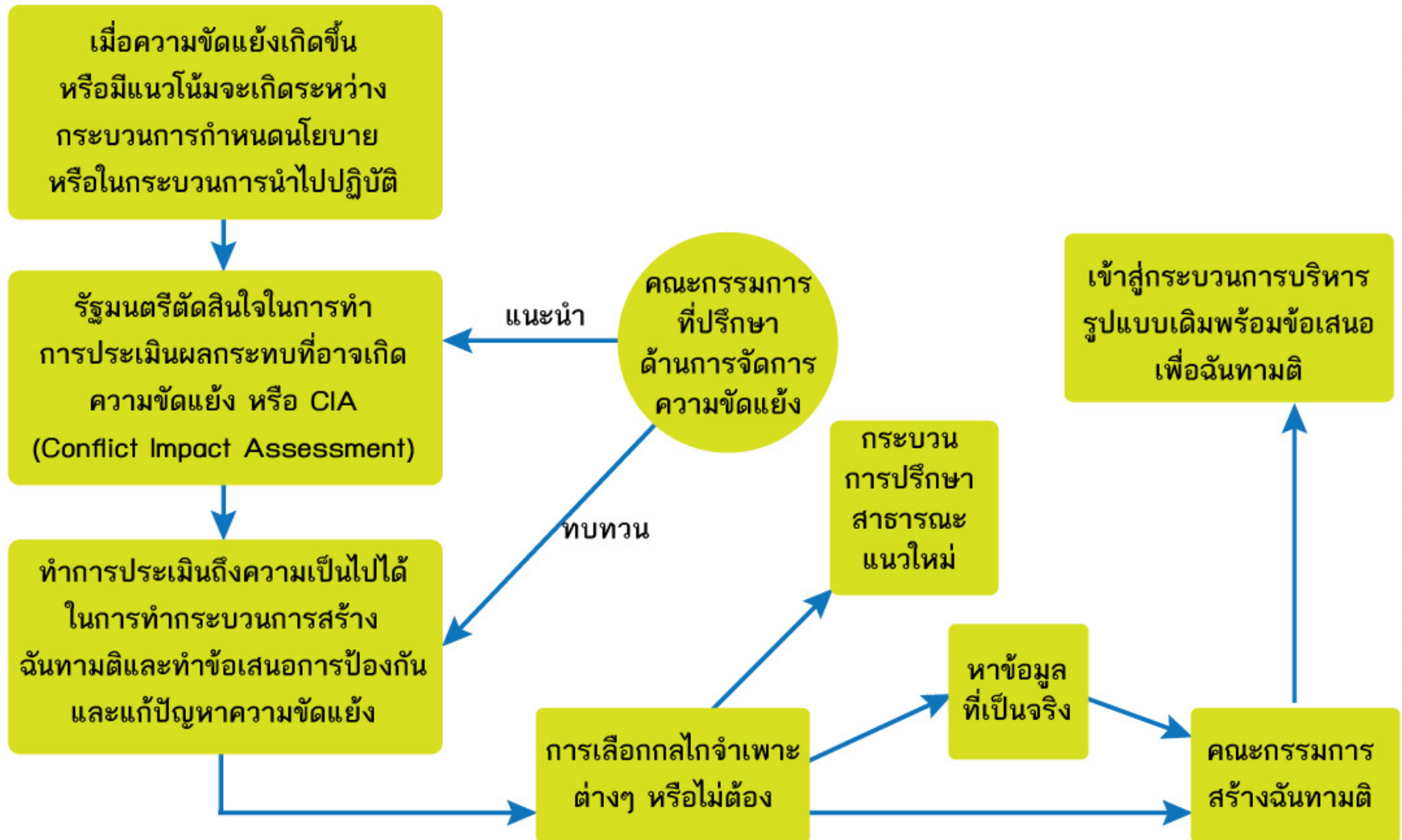
ไม่มีงบประมาณสนับสนุนการมีส่วนร่วมของ

ประชาชนหรือมีน้อยมาก **NO/LITTLE FUNDING OF  
CITIZEN PARTICIPATION**

ขาดความไว้วางใจในทุกกรณี

**LACK OF TRUST ON ALL SIDES**

# กระบวนการแก้ปัญหาความขัดแย้ง (กำหนดโดยกฤษฎีกาของประธานาธิบดีเกาหลี)

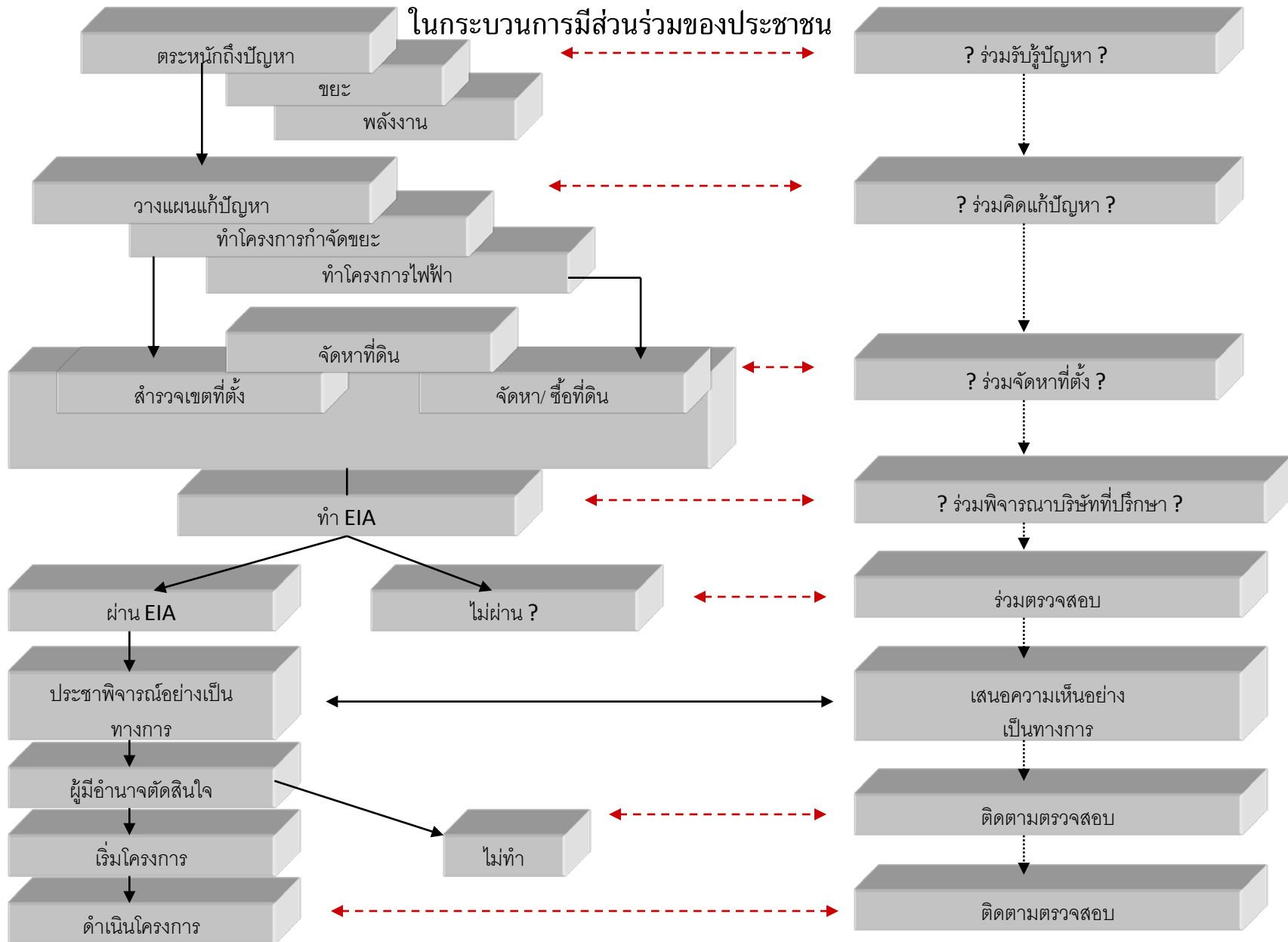


ดำเนินการโดยรัฐ/ผู้มีอำนาจ/ผู้พัฒนา

### กระบวนการประชาพิจารณ์

การมีส่วนร่วมของประชาชน

ในกระบวนการมีส่วนร่วมของประชาชน



# แนวทางออกของการหาสถานที่ตั้งเสาส่งสัญญาณ โทรศัพท์ อย่างสมานฉันท์

- เสาส่งสัญญาณโทรศัพท์
- การใช้กระบวนการมีส่วนร่วมอย่างแท้จริง (Meaningful Public Participation)
- การหาสถานที่ตั้ง
- สร้าง ความไว้วางใจ และการมีส่วนร่วมตั้งแต่ต้น
- แนวทางออก
- ออกแบบการมีส่วนร่วม ของ ผู้มีส่วนได้ส่วนเสีย
- อย่างสมานฉันท์
- ร่วมตัดสินใจ ในแต่ละขั้นตอน